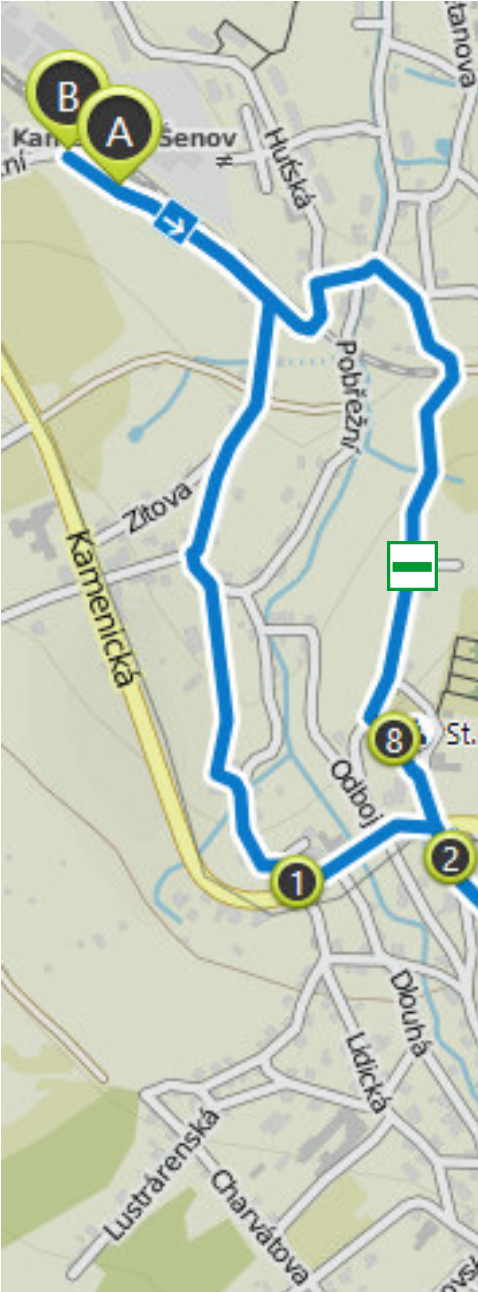


# Kamenický Senov - Panska Skala

S1	Rathen	10:02	MOT	Kamenický Senov	16:25	VVO-Wochenticket	17,50 €
	Bad Schandau	10:13		Ceska Kamenice	16:40	Fähre Rathen	0,80 €
U 28	Bad Schandau	10:48	Sp	Ceska Kamenice	17:46 18:47	U28	26 CZK
	Decin	11:16		Decin, h. n.	18:18 19:20	Os 6656	45 CZK
Os	Decin, h. n.	12:35	Os	Decin, h. n.	18:41 20:41	Museumsbahn Motoracek	25 CZK
	Ceska Kamenice	13:05		Bad Schandau	19:10 21:10	Sp 1798	45 CZK
MOT	Ceska Kamenice	13:15	S 1	Bad Schandau	19:45 21:45	Os 5453	26 CZK
	Kamenický Senov	13:30		Rathen	19:54 21:54		



**TOUR**

A	0,0	Kamenický Senov, Bhf.
1	1,0	Kamenická (AP)
2	1,2	Osvobození
3	1,7	9. kvetna
4	2,1	Marxova
5	2,4	Hospoda pod Skalou
6	2,5	Panska Skala (Herrenhausfelsen)
7	2,7	Panska Skala
8	4,5	St. Johannes der Täufer
B	5,5	Kamenický Senov, Bhf.

**EINKEHR**  
 Kamenický Senov, Hospoda pod Skalou  
 Ceska Kamenice, Pivovar a Palirna  
 Decin, Smichovska Restaurace

**Jízdní řád Kamenický motoráček 2018**

T1 Česká Kamenice - Kamenický Senov a zpět

2400	2402	2404	2406	2401	2403	2405	2407
08:1	08:1	08:1	08:1	08:1	08:1	08:1	08:1
09:15	11:15	13:15	15:15	0	10:40	12:40	14:40
09:30	11:30	13:30	15:30	5	10:25	12:25	14:25
				10	10:10	12:10	14:10

Poslední: jede v a t od 30. 3. do 28. 10. 2018  
 08:1 přeprava jízdních kol je možná do vyčerpání přepravní kapacity vlaku  
 0 - tarifní pásmo Dopravy Ústeckého kraje

Tarifní odbavení: ve vtačných plati Tarif Dopravy Ústeckého kraje. Cestující bez platné jízdenky je povinen si zakoupit jízdenku Tarif Dopravy Ústeckého kraje v vlakovodoucího vlaku. Více informací na [www.dopravaulk.cz](http://www.dopravaulk.cz)

**Doprava:**  
 KČD Doprava, s.r.o.  
 Mešnickova 336, 190 16 Praha 9  
 tel.: +420 774 592 018  
 e-mail: [doprava@kcz.cz](mailto:doprava@kcz.cz)  
<http://www.kcz.cz>

**Ubytování:**  
 Muzeum  
 Restaurace  
 Parkoviště  
 Nádraží

**QR Code**



**Leicht** Leichte Wanderung. Für alle Fitnesslevel. Leicht begehbare Wege. Kein besonderes Können erforderlich.

**WEGTYPEN**

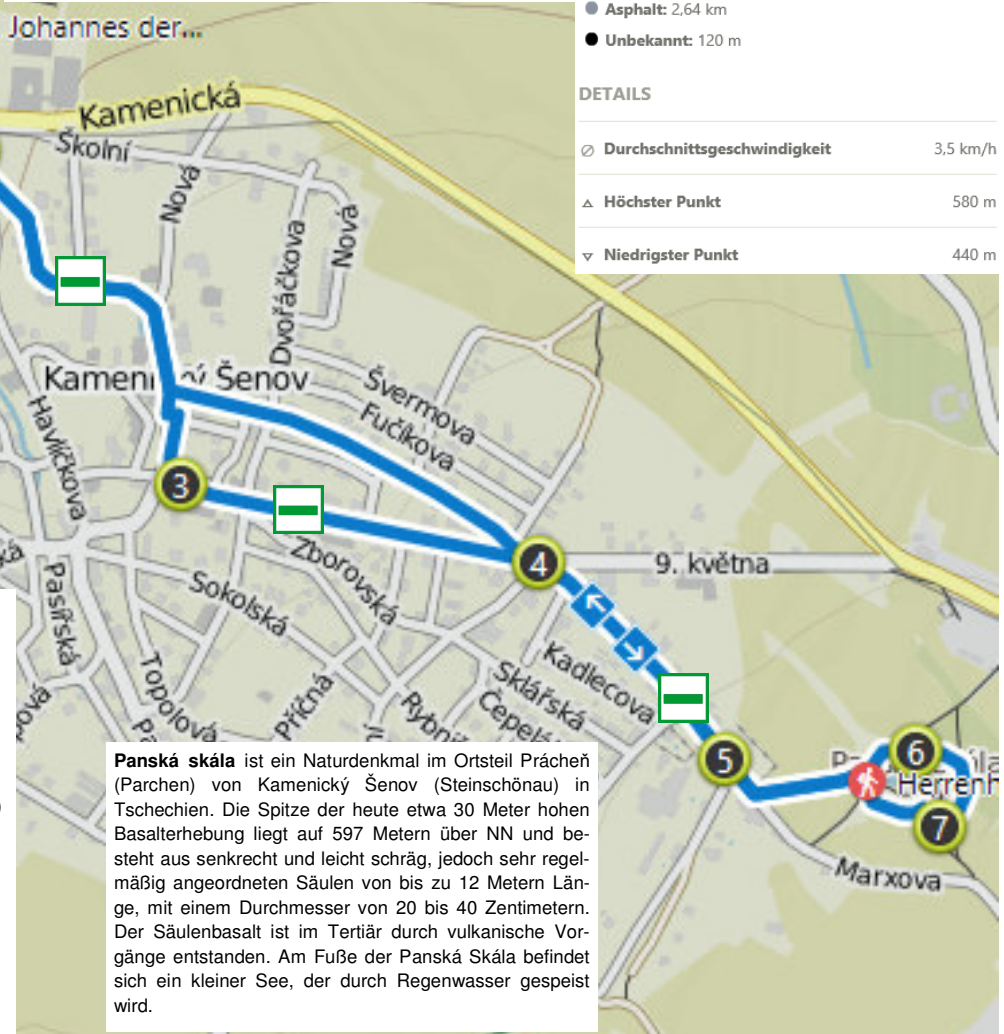
- Wanderweg: 785 m
- Weg: 196 m
- Nebenstraße: 3,93 km
- Straße: 422 m
- Bundesstraße: 174 m

**WEGBESCHAFFENHEIT**

- Naturbelassen: 270 m
- Looser Untergrund: 501 m
- Befestigter Weg: 1,97 km
- Asphalt: 2,64 km
- Unbekannt: 120 m

**DETAILS**

- Durchschnittsgeschwindigkeit: 3,5 km/h
- Höchster Punkt: 580 m
- Niedrigster Punkt: 440 m



**Panska skála** ist ein Naturdenkmal im Ortsteil Prácheň (Parchen) von Kamenický Šenov (Steinschönau) in Tschechien. Die Spitze der heute etwa 30 Meter hohen Basalterhebung liegt auf 597 Metern über NN und besteht aus senkrecht und leicht schräg, jedoch sehr regelmäßig angeordneten Säulen von bis zu 12 Metern Länge, mit einem Durchmesser von 20 bis 40 Zentimetern. Der Säulenbasalt ist im Tertiär durch vulkanische Vorgänge entstanden. Am Fuße der Panska Skála befindet sich ein kleiner See, der durch Regenwasser gespeist wird.